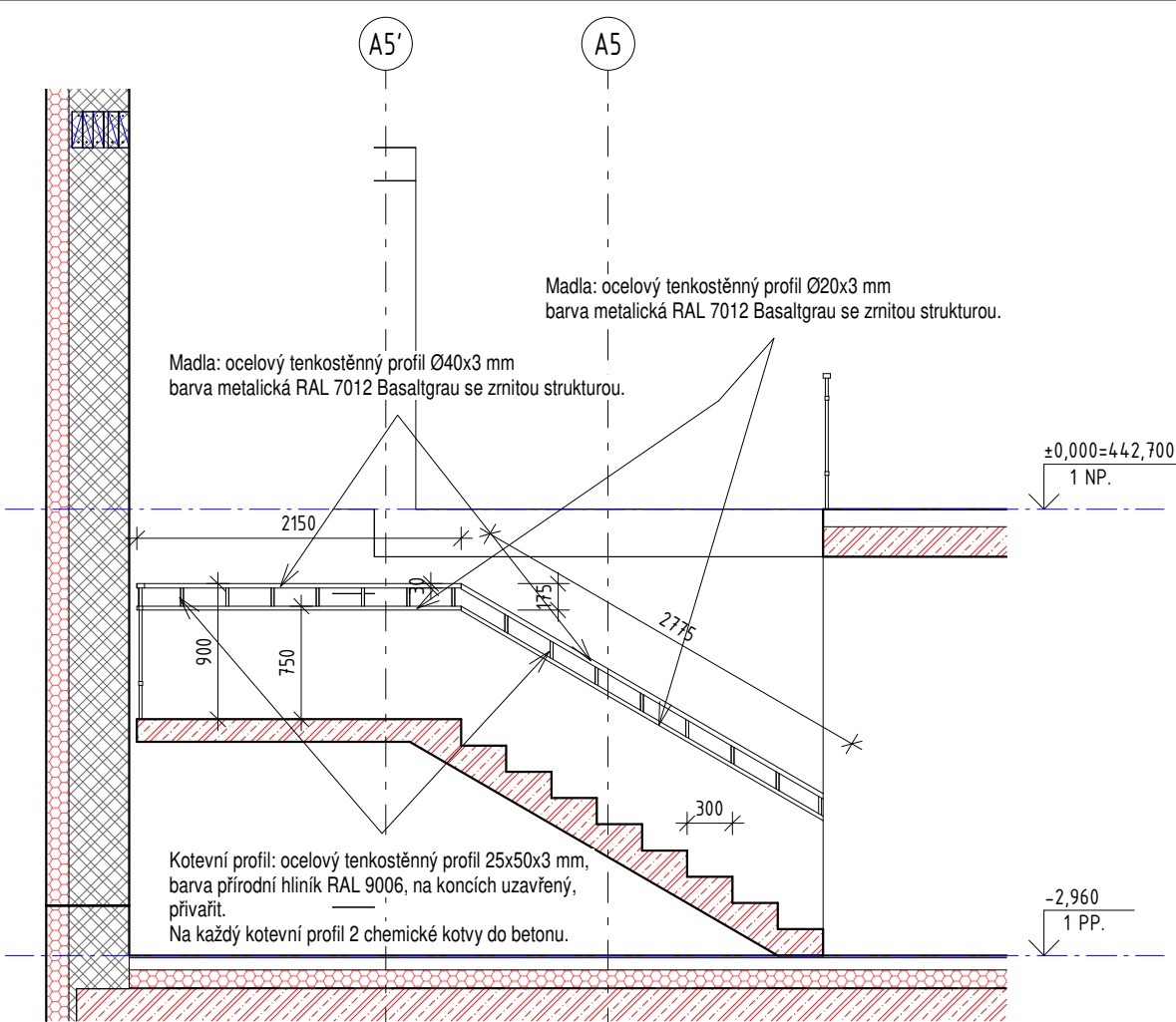


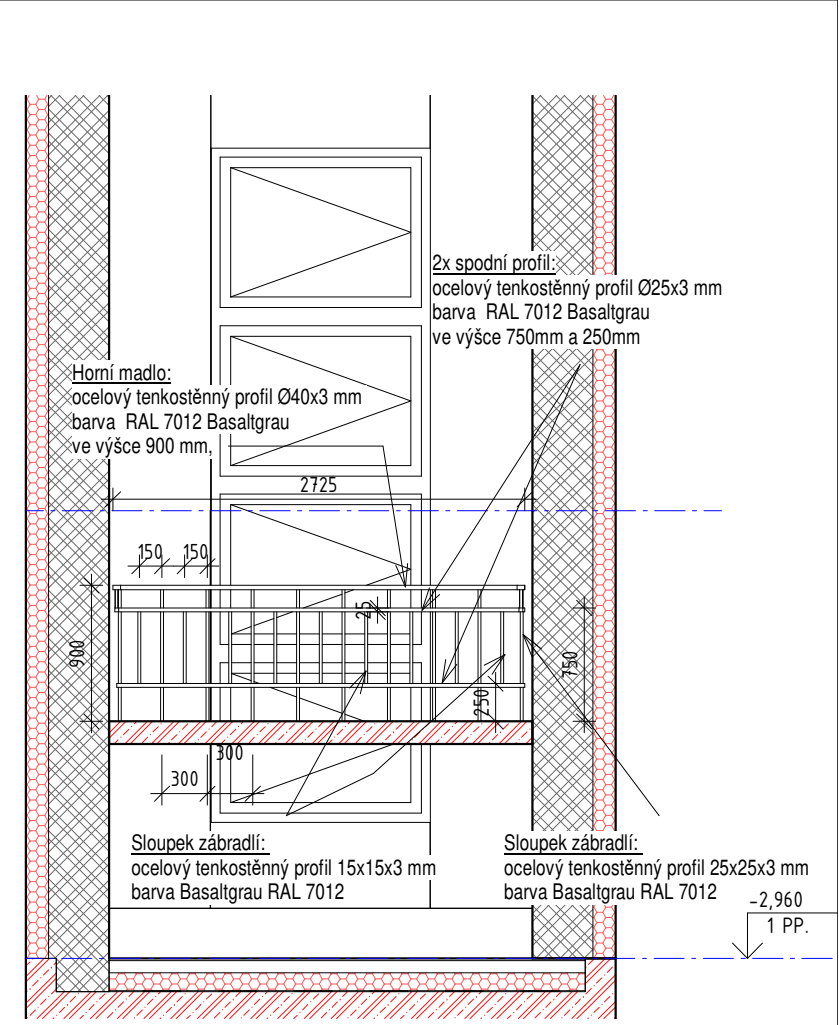
Z1-01

1 : 50



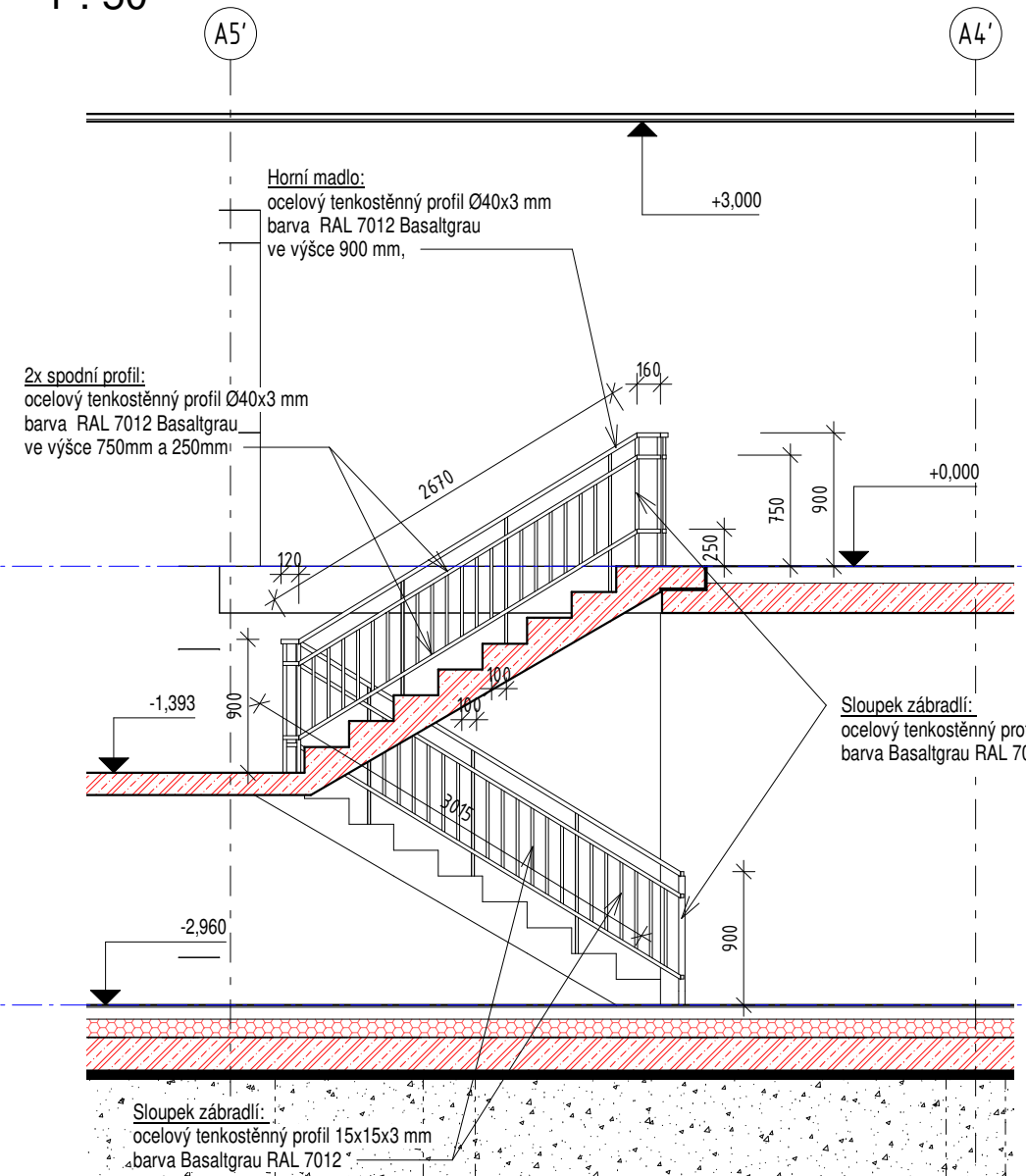
Z1-03

1 : 50



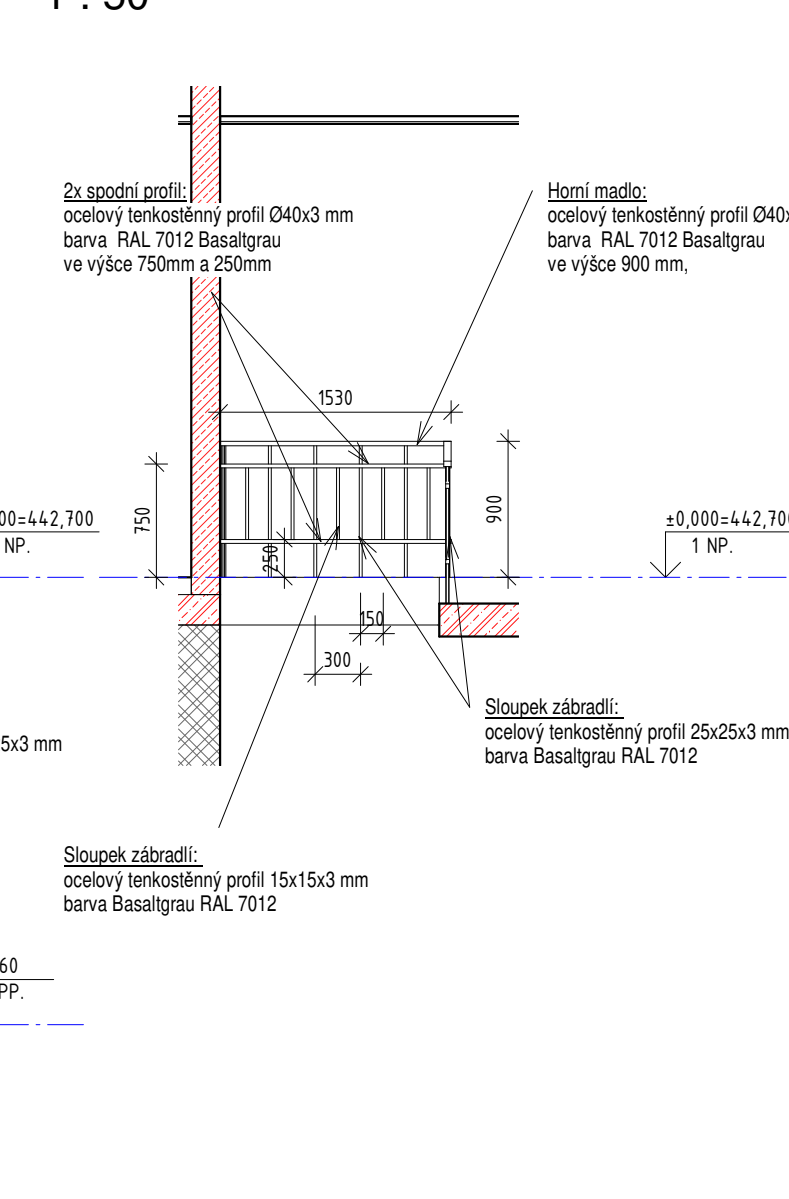
Z1-02

1 : 50



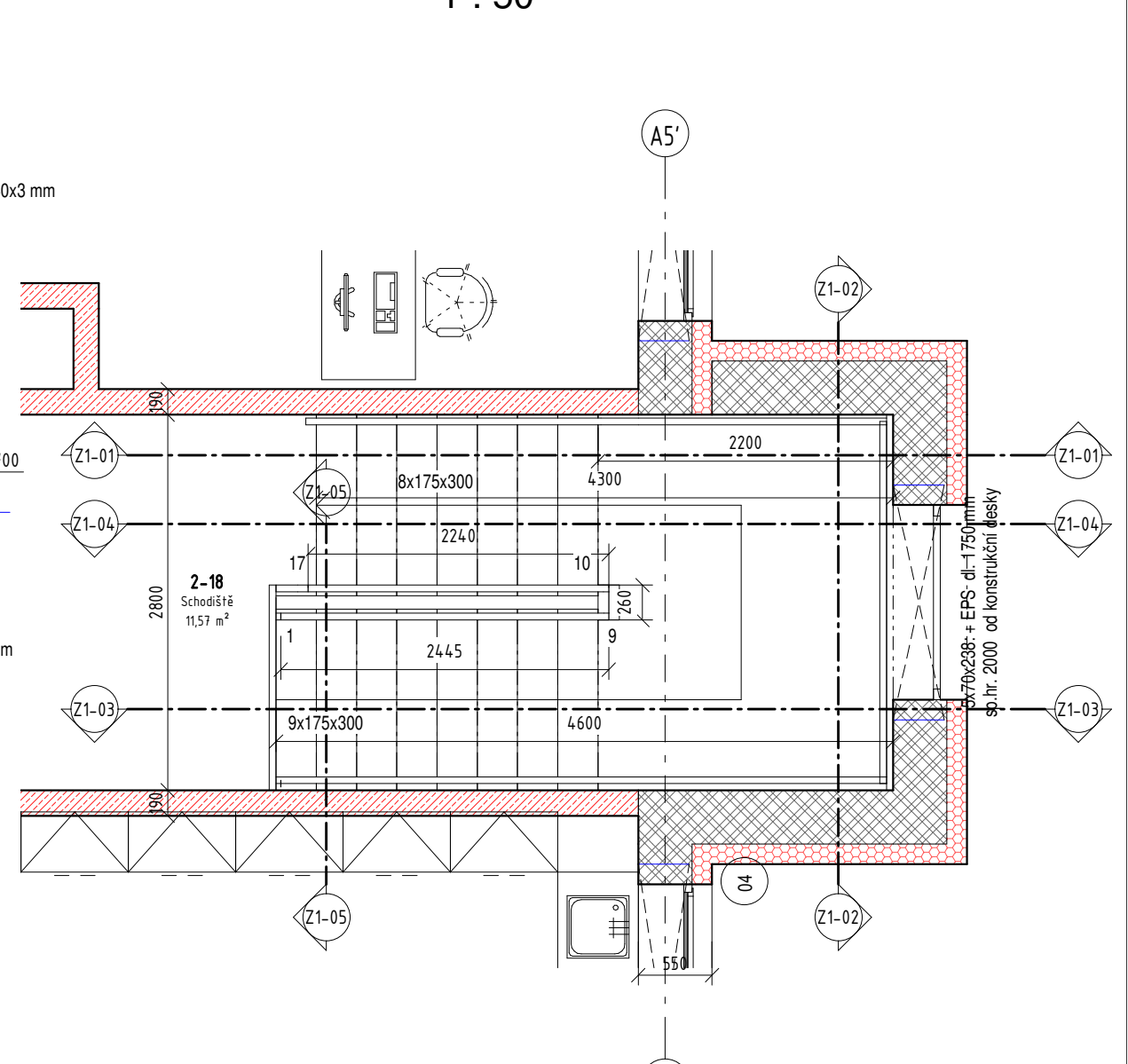
Z1-04

1 : 50



Z1-05

1 : 50



1 NP. – Zábradlí

1 : 50

Madlo personálního schodiště ve výšce 900 mm: celková délka +10% = 19m

Horní madlo ve výšce 900 mm: ocelový tenkostěnný profil Ø40x3 mm, barva Basaltgrau RAL 7012, délka 19m +10% = 20,9 m, hmotnost 2,45 kg/m, celkem 52 kg

Kotevní profil: ocelový tenkostěnný profil 25x50x3 mm celkem přibližně 32 kusů, barva přírodní hliník RAL 9006, na koncích uzavřený, přivařit. Na každý kotevní profil použít 2 chemické kotvy do betonu. Přesný způsob kotvení GP doladit se subdodavatelem madla. Madlo se opatří třemi ochrannými nátery (základ + 2 krycí)

- vzdálenost madla od zdi= 30mm

Sloupek zábradlí: ocelový tenkostěnný profil 25x25x3 mm barva Basaltgrau RAL 7012, 33ks (1.1m) délka 33m +10% = 36,3 m, hmotnost 1,96 kg/m, celkem 72 kg

Sloupek zábradlí: ocelový tenkostěnný profil 15x15x3 mm barva Basaltgrau RAL 7012, 58ks (1.m) délka 58m +10% = 63,8 m, hmotnost 1,1 kg/m, celkem 71 kg

2x spodní profil: ocelový tenkostěnný profil Ø25x3 mm barva RAL 7012 Basaltgrau ve výšce 750mm a 250mm, délka 19m +10% = 20,9 m, hmotnost 2,39 kg/m, celkem 50x2-100 kg

Celkem použito přibližně 295 kg ocelového materiálu, 32 kusů kotvicích prvků madla a 262 kusů chemických kotev do betonu.

Upozornění:

-před výrobou prvků provede dodavatel zábradlí zaměření na místě a nesrovnalosti projedná s GP

-veškeré rozměry zámečnického prvku je nutné před výrobou přeměřit přímo na stavbě

	<b>AGP nova spol. s r.o. Tr. 28. října 17 370 01 České Budějovice</b>		
	Tel: 387 021 812 Fax: 387 316 076 E-mail: agpnova@agpnova.cz www.agpnova.cz		
Vypracoval Ing.Reaboi		Odpovědný projektant Ing.Reaboi	Architekt
Autorizoval Ing.Hajný			
Název akce:		Nové dialyzační středisko	
		Obecní úřad	Klatovy
		Krajský úřad	Plzeňský kraj
		Datum	04.2021
Místo stavby:		Plzeňská 929, 339 01 Klatovy	
		Formát	
		Měřítko	1 : 50
		Číslo zakázky	2/2021
Investor:		Klatovská nemocnice, a. s. Plzeňská 929, 339 01 Klatovy	
		Stupeň Dokumentace pro provádění stavby	Objekt
Část:		Architektonické a stavební technické řešení	
Příloha:		Zábradlí	
		Číslo výkresu	D.1.1.16